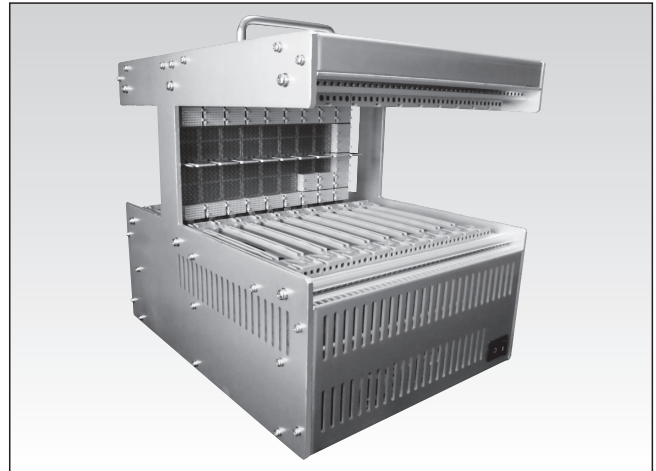


Compact PCI Serial システムラック

NEW

■ 特長

- 本品はCompact PCI Serial規格 (PICMG CPCI-S.0 R1.0) に準拠した評価用システムラックです。
- シャーシは3Uサイズの9スロットとなっており、持ち運びに便利な取手付です。
- リアI/O用モジュールボード対応となっております。



■ 仕様

電源構成	+12V:26A
搭載バックボード	SPB-09SR
冷却方法	ファンによる強制空冷

■ ファミリー構成

オーダーコード	外形寸法(W×H×D)
SDR-1016WSI	231.6×255×295.5mm

■ 外形図

